



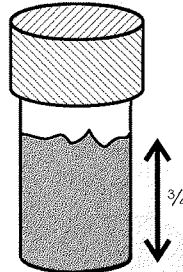
## Préparation optimale d'échantillon de selles en vue d'un résultat précis et fiable

Pour un résultat optimal, on a besoin du meilleur matériel possible.

Veillez s'il vous plaît, bien respecter les instructions suivantes pour le recueil et l'envoi d'échantillon de selles.

### **Analyse de selles fraîches (Flacon vide)**

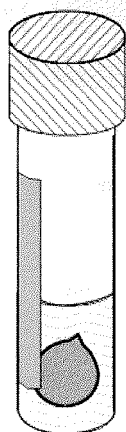
Veillez, s'il vous plaît, remplir le flacon au minimum au **trois quart (¾)** avec des selles fraîches et l'envoyer par poste A, au Centre de Diagnostic



### **Analyse de selles dans solution de fixation SAF (Flacon avec solution transparente)**

Veillez, s'il vous plaît, ajouter une « **noisette** » de **selles fraîches** dans le flacon, **bien mélanger** à l'aide de la spatule en bois et ensuite nous renvoyer l'échantillon.

Si plusieurs analyses étaient demandées, il est nécessaire de recueillir les selles pendant plusieurs jours consécutifs. Ces échantillons pourront être envoyés au laboratoire tous en même temps.



#### **Adresse:**

Centre de Diagnostic  
Institut Tropical et de Santé Publique Suisse  
4002 Basel

Merci de tenir compte de ces recommandations, afin que nous puissions exécuter les examens le plus rapide possible.

