

Wie erleben Sie heisse Sommertage?

Studie zu Hitze und Gesundheit in der Schweiz

Wie wirkt sich heisses Sommerwetter auf Ihre Gesundheit und Ihr Wohlbefinden im Alltag aus?
Wie schützen Sie sich – und was würde Ihnen helfen, besser mit Hitze umzugehen?

Genau das will die **CCHeSS-Studie*** des Schweizerischen Tropen- und Public Health-Instituts (Swiss TPH) herausfinden.



Darum lohnt sich Ihre Teilnahme:

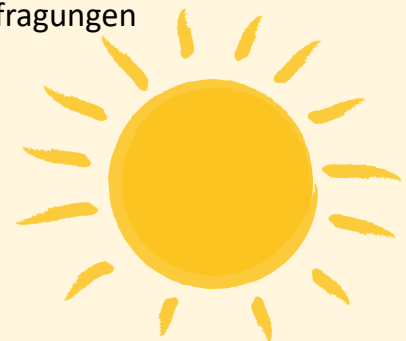
- ✓ Sie helfen, die gesundheitlichen Auswirkungen von Hitze in der Schweiz besser zu verstehen
- ✓ Sie tragen zur Entwicklung zukünftiger Hitzeschutzmassnahmen bei
- ✓ Sie gewinnen ein besseres Verständnis dafür, wie Hitze Ihr eigenes Wohlbefinden beeinflusst
- ✓ Sie erhalten regelmässig einen Studien-Newsletter mit ersten Ergebnissen und interessanten Hitzefakten
- ✓ Bei Interesse haben Sie die Möglichkeit, an Workshops zum Thema Hitze und Gesundheit teilzunehmen

Was bedeutet Ihre Teilnahme?

- Sie füllen kurze Online-Fragebögen bequem am Smartphone, Tablet oder Computer aus
- Zeitaufwand: ca. 2-3 Stunden pro Jahr, verteilt auf mehrere kurze Befragungen
- Studiendauer: März/April bis September im Jahr 2026 und 2027
- Ihre Daten werden vertraulich behandelt

Sie können teilnehmen, wenn Sie:

- zwischen 55 und 85 Jahre alt sind
- in einem Privathaushalt leben
- Deutsch, Französisch, Italienisch oder Englisch sprechen



Weitere Informationen zur Studie und Anmeldung

Neugierig geworden? Scannen Sie den QR-Code oder geben Sie « https://bit.ly/cchess_study » in Ihren Internetbrowser ein, um zur unverbindlichen Anmeldeseite mit detaillierten Studieninformationen zu gelangen.

Kontaktieren Sie uns bei Fragen – wir unterstützen Sie gerne:

Jana Bühler, Dr. des. Alexandra Bürgler, Dr. Martina Ragetti

Website: www.swisstph.ch/de/cchess

Tel: +41 61 284 93 80

E-Mail: heat@swisstph.ch

Die Teilnahme ist freiwillig und jederzeit widerrufbar.



Ihr Beitrag zählt. Gemeinsam machen wir die Schweiz hitzetauglicher.

Vielen Dank für Ihre Unterstützung!